

Maks belastning: 300 kg

StretcherBar er en spesielt utformet løftebøyle som sammen med løfteselen StretcherSling benyttes ved horisontale løft. Den har ti opphengspunkter, fem på hver side av brukeren, hvilket gir brukeren en jevnt fordelt støtte under hele kroppen. StretcherBar og StretcherSling er utformet for å tilgodese behov for å forflytte brukere i liggende stilling.

I SystemRoMedic finnes et bredt utvalg av funksjonelle, komfortable og høykvalitative løfteseler, spesielt tilpasset ulike typer av løft og for brukere med ulike behov. Løfteselene finnes i flere ulike materialer og størrelser - fra XXS till XXL. Alle modeller er både sikre og meget lette i bruk, og de kan brukes på brukere opp til 300 kg. Valget av modell og materiale avgjøres ut fra løftesituasjonen og brukerens behov.



Kontroll av funksjon

Visuell inspeksjon

Gjør regelmessige funksjonskontroller. Kontroller at materialet er helt og skadefritt. Ved tegn på slitasje skal produktet kasseres.



Les alltid manualen

Les alltid manualene for alle hjelpemidler som benyttes i en forflytning.

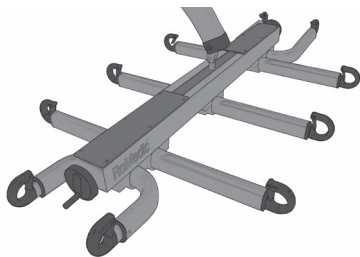
Oppbevar manualen tilgjengelig for brukere av produktet.

La aldri brukeren være alene under forflytningsmomentet.

Unngå utglidningsrisiko eller ubehag ved å være grundig når man prøver løfteselen. Huk først på løfteselens rygggløkker på løftebøylen, huk deretter på beinløkkene. Benytt en utprøvd løftebøyle.

Det er alltid den minste maksimumslasten på det respektive produktet i den sammensatte løfteenheten som er avgjørende. Kontroller alltid tillatt maksimumslast på løfter og løftetilbehør for bruk og kontakt din forhandler hvis du har spørsmål.

Produktbeskrivelse av StretcherSling og StretcherBar

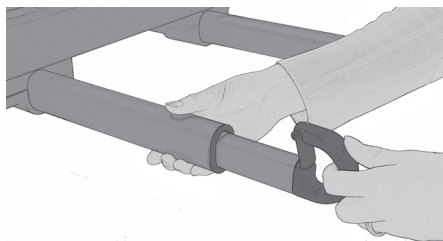
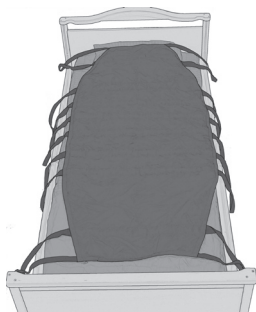


StretcherBar er produsert i aluminium og utformet med en midtdel som har innebygd likevektskontroll/regulering. Den har også fem aluminiumsprofiler med løftekroker i hver ende.

StretcherBar kombineres med mobil eller stasjonær løfter godkjent av Handicare.

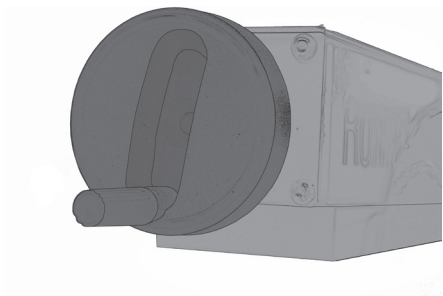
StretcherSling (Varenummer: 46502007) er spesielt utformet til StretcherBar og ingen andre kombinasjoner anbefales.

StretcherSling er laget i ett stykke (177 cm langt), har fem løftebånd som er gjennomgående under brukeren og gjør at vekten fordeles på ti løftepunkter.



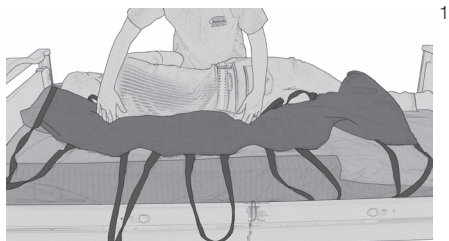
Løftekrokene er utstyrt med avkrokningsvern.

Alle løftearmene kan ved behov reguleres etter brukerens bredde og trekkes enkelt ut før man starter løftet.



Den midtre delen på StretcherBar inneholder en innebygd likevektskontroll. Denne reguleres enkelt med en hendel på hver side som man roterer for å gi ønsket likevekt.

Plassering og fjerning av StretcherSling skal bare skje når brukeren ligger

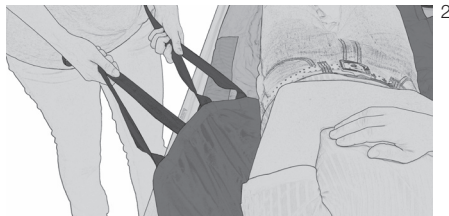


1

1. Vend brukeren mot deg. Plasser Stretcher-Sling med merkelappen mot underlaget og midtlinjen langs ryggraden på brukeren.

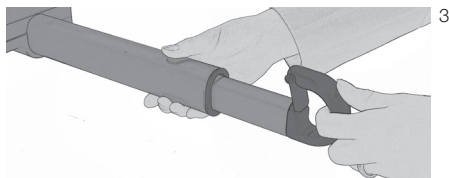
Den øvre kanten av StretcherSling skal gi støtte til hodet.

Plasser løfteselens kant så langt inn under brukeren som mulig. Før så løftebåndene under brukeren slik at du når dem når du vender brukeren tilbake på StretcherSling.



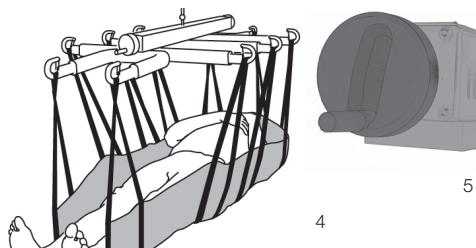
2

2. Vend brukeren tilbake på løfteselen og dra frem selen på den andre siden ved hjelp av løftebåndene.



3

3. Ved behov: Juster bredden på StretcherBar utfra brukerens bredde ved å trekke ut løftebåndene. Hekt løftebåndene på bøylen.



5

4. Kjør løfteren opp til samtlige løftebånd er stramme. Stopp opp for å kontrollere at alt er i orden før du fortsetter å løfte brukeren helt fra underlaget.

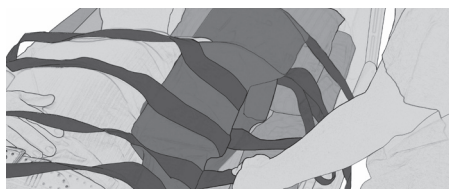
5. Hvis det ikke er likevekt når brukeren løftes fra underlaget, kan du regulere dette ved å skru på likevektskontrollen.

Fjerning av løfteselen når brukeren ligger



1

1. Frigjør samtlige løftebåndene fra løfteren og sett den til side. Vend brukeren mot deg og fold StretcherSling mot underlaget slik at den glir mot seg selv.



2

2. Tøyet glir lett mot sin egen overflate når du drar ut StretcherSling etter at du har vendt brukeren tilbake.

Maksimumslast

De ulike produktene i den sammensatte løfteenheten (løfter, løftebøyle, løftesele, vekt og eventuelt annet løftetilbehør) kan ha forskjellige maksimumslaster. Det er alltid den minste maksimumslasten på det respektive produktet i den sammensatte løfteenheten som er avgjørende. Kontroller alltid tillatt maksimumslast på løfter og løftetilbehør før bruk og kontakt din forhandler hvis du har spørsmål.

Rengjøring

Ved behov rengjøres løftebøylene med varmt vann eller vaskesprit. Benytt ikke rengjøringsmidler som inneholder fenol eller klor. Dette kan skade materialet.

Ved spørsmål om produkter og bruken av disse, kontakt din lokale distributør. Se www.handicare.com for en komplett distributørliste. Sjekk at du alltid har rett versjon av manualen tilgjengelig. De siste versjonene kan du laste ned fra vår hjemmeside: www.handicare.com

Handicare AB

Veddestav. 15. Box 640 Tel: +46 (0)8 -557 62 200

SE-175 27 Järfälla Fax: +46 (0)8-557 62 299

SWEDEN

Internet: www.handicare.com

E-mail: info@handicare.se

